



GUIDE 2007 DE L'ÉDUCATION À L'ENVIRONNEMENT

dans les Landes

■ Animations - Formations



J'ai le plaisir de vous adresser la première édition du "Guide de l'éducation à l'environnement" dans le département des Landes, réalisé en partenariat avec l'Éducation nationale et les différentes structures concernées.

L'objectif est de faire connaître les nombreuses initiatives qui contribuent à sensibiliser les citoyens, et en particulier les plus jeunes qui auront en charge la société de demain, aux enjeux du développement durable.

Je souhaite que ce guide ouvre de nouveaux horizons vers une éco-citoyenneté grandissante.

Henri EMMANUELLI

Député

Président du Conseil général des Landes

L'éducation à l'environnement pour un développement durable est une composante de la formation initiale des élèves pour leur permettre de mieux se situer dans leur environnement et d'y agir de manière responsable. Ils comprendront ainsi l'interdépendance des sociétés humaines avec l'ensemble du système planétaire et la nécessité pour tous d'adopter des comportements propices à la gestion durable de celui-ci dans le cadre d'une solidarité mondiale.

Cette ouverture est pratiquée depuis plusieurs années dans des actions éducatives qui ont largement mis en œuvre des partenariats (interministériels, associatifs, avec les collectivités locales...). Ce guide en est le témoignage. Conformément à la dimension globale et systémique de l'éducation à l'environnement et au développement durable, ces collaborations avec des partenaires extérieurs doivent être poursuivies et développées. Partir du local conduit souvent à des actions qui favorisent chez les élèves la prise de conscience et le sens de cette éducation.

Ce guide permettra sans nul doute, à l'ensemble des équipes éducatives, de poursuivre leurs initiatives, de les diversifier en s'appuyant sur des ressources locales riches et variées.

Linda SALAMA

Inspectrice d'Académie, Directrice des services départementaux de l'Éducation Nationale des Landes

AVANT-PROPOS

L'éducation et la sensibilisation aux enjeux du développement durable constituent un volet essentiel de la politique départementale en faveur de l'environnement.

Les actions du Conseil général se traduisent par :

- le soutien technique et financier aux structures qui engagent des actions concrètes de portée départementale, de protection et de valorisation de l'environnement ;
- la conception d'outils pédagogiques (classe découverte, mallette pédagogique, expositions...);
- l'organisation de manifestations (colloques, journées techniques, sessions d'information) ;
- l'animation sur le terrain avec en particulier l'intervention des Gardes nature ;
- l'animation d'une démocratie participative qui permet, depuis 1992, aux organismes associatifs de s'exprimer sur les sujets liés à l'environnement.

Ainsi lors du dernier comité consultatif « environnement » est née l'idée de fédérer un réseau des acteurs de l'éducation à l'environnement sur le département des Landes.

La réalisation de ce Guide, en partenariat avec l'Inspection académique, s'inscrit dans cet objectif. Il est un support d'information (thématiques, contact, outils...) pour les enseignants ou animateurs dans le cadre de leur missions en matière d'éducation et de sensibilisation aux enjeux du développement durable.

Connaître le patrimoine naturel :

- Surveillance de la ressource en eau
- Participation au dispositif de surveillance de la qualité de l'air
- Connaissance des milieux naturels et des espèces

Gérer pour conserver le patrimoine naturel :

- Maîtrise foncière des milieux à forte valeur patrimoniale
- Gestion des milieux (zones humides, littoral...)
- Reconquête des paysages
- Assistance à la gestion des milieux naturels (gardes nature et techniciens rivières)

Prévenir et réduire les pollutions :

- Plan départemental de prévention des déchets
- Assistance à la collecte et au traitement des effluents
- Nettoyage du littoral
- Mesures agri-environnementales
- Utilisation de l'énergie bois

Développer l'éco-tourisme :

- Concevoir un accueil touristique intégré sur le littoral
- Créer un réseau de sites pour le tourisme de nature
- Développer la randonnée et le cyclable

Eduquer et sensibiliser aux enjeux du développement durable :

- Soutenir les initiatives éco-citoyennes
- Créer des outils de sensibilisation et d'éducation
- Favoriser la démocratie participative

" un patrimoine naturel géré vecteur de développement durable "



	N° Fiche
AGRICULTURE	
Chambre d'agriculture des Landes	1
CIVAM Bio	2
CUMA des Landes	3
FDGDON	4
DÉCHETS	
Communautés de Communes de Roquefort	1
Conseil général des Landes	2
SIETOM de Chalosse	3
SITCOM Côte Sud des Landes	4
SIVOM des cantons du Pays de Born	5
EAU	
Agence de l'Eau Adour Garonne	1
Conseil général des Landes	2
Espace culturel de la Vieille Auberge	3
Fédération pour la pêche et la ...protection du milieu aquatique	4
Institution Adour	5
Société Hydro-électrique de l'Adour	6
Syndicat Intercommunal d'Eau et ...d'Assainissement du Marensin	7
ÉCO-CITOYENNETÉ	
Ekolondoï	1
Gendarmerie nationale	2
Graine Aquitaine	3
Ligue de l'Enseignement des Landes	4
Office Central de la Coopération à l'École	5
SEPANSO	6
UFC Que Choisir ?	7
FORÊT	
ASEM Archéologie-Maison du Patrimoine	1
Comité Départemental de la Randonnée pédestre	2
DFCI Landes	3
Forestival	4
Office Intercommunal du Tourisme de Mimizan	5
Office National des Forêts	6
LITTORAL, Océan	
Adremca	1
Aquitaine Landes Récifs	2
Centre Louis Forestier	3
Centre nautique Jean Udaquiola	4
GEFMA	5
Orques Sans Frontières	6
Surfrider Foundation	7
Village club Les Violettes	8
PARC NATUREL RÉGIONAL DES LANDES DE GASCOGNE	
Atelier gîte de Sagnac et Muret	1
Écomusée de la Grande Lande	2
Graine de forêt	3
Parc Naturel Régional des Landes de Gascogne	4
RÉSERVES, MILIEUX NATURELS, NATURE ET JARDINS	
Centre Jean Rostand	1
Centre Permanent d'Initiative pour l'Environnement ...Seignanx et Adour	2
Conseil général des Landes	3
Les Arts Verts	4
Réserve nationale de Chasse et de Faune sauvage ...d'Arjuzanx	5
Réserve naturelle du Courant d'Huchet	6
Réserve naturelle de l'Étang Noir	7
Réserve naturelle du Marais d'Orx	8
SANTÉ, ENVIRONNEMENT	
AIRAQ	1
Laboratoire départemental des Landes	2

Agréments

si vous souhaitez connaître les agréments, merci de contacter les services compétents (Inspection Académique, Direction Départementale de la Jeunesse et des Sports).



AGRICULTURE

AGRICULTURE

CHAMBRE D'AGRICULTURE DES LANDES

Contact : Jean François GOURDON

Cité Galliane BP 279 – 40005 MONT-DE-MARSAN CEDEX

Tél. : 05 58 85 45 45 – Mél : accueil@landes.chambagri.fr

ACTIVITÉS

- ▶ assemblée consulaire
- ▶ service auprès des agriculteurs et sylviculteurs

THÉMATIQUES

- ▶ prise en compte de la protection de l'environnement par les agriculteurs

CADRE PÉDAGOGIQUE

- ▶ découverte du patrimoine naturel

MODALITÉS DE PARTICIPATION

- ▶ exposé/conférence
- ▶ animation sur site

MODALITÉS**D'INTERVENTION**

- ▶ intervention ponctuelle

PUBLICS SCOLAIRES

- ▶ collègue

OUTILS**PÉDAGOGIQUES**

- ▶ non

INTERVENTIONS DANS LES ÉTABLISSEMENTS

- ▶ oui

RENSEIGNEMENTS**COMPLÉMENTAIRES**

- ▶ intervention gratuite

CIVAM BIO

Contacts : Isabelle CANIN et Dominique PRESSAT

Les Bourdettes – 40630 SABRES

Tél. : 05 58 07 55 34 – Mél : civambio40@wanadoo.fr

ACTIVITÉS

- ▶ développement et promotion de l'agriculture biologique

THÉMATIQUES

- ▶ initiation sensibilisation à l'agriculture biologique

CADRE PÉDAGOGIQUE

- ▶ apports scientifiques
- ▶ découverte du patrimoine naturel
- ▶ prévention, citoyenneté

MODALITÉS DE PARTICIPATION

- ▶ exposé/conférence
- ▶ exposition
- ▶ animation d'atelier
- ▶ animation sur site

MODALITÉS**D'INTERVENTION**

- ▶ intervention ponctuelle
- ▶ projet suivi sur l'année

PUBLICS SCOLAIRES

- ▶ maternelle
- ▶ cycle 2
- ▶ cycle 3
- ▶ collègue

OUTILS**PÉDAGOGIQUES**

- ▶ livrets
- ▶ panneaux
- ▶ dégustation de produits biologiques

INTERVENTIONS DANS LES ÉTABLISSEMENTS

- ▶ non

RENSEIGNEMENTS COMPLÉMENTAIRES

- ▶ animation gratuite
- ▶ participation demandée pour la distribution de documents

CUMA DES LANDES > FÉDÉRATION DÉPARTEMENTALE (Coopérative d'Utilisation de Matériel Agricole)

Contact : Cécile POUX

248 avenue Cronstadt – 40000 MONT-DE-MARSAN

Tél. : 05 58 75 90 55 – Mél : fdcuma40@wanadoo.fr

ACTIVITÉS

- accompagnement et développement des CUMA
- appui technique
- gestion des ressources en eau (irrigation, drainage), amélioration des pratiques d'épandage (effluents et produits phytosanitaires)

THÉMATIQUES

- le co-compostage à la ferme : gestion des lisiers, des fumiers et des déchets verts des collectivités

CADRE PÉDAGOGIQUE

- apports scientifiques
- prévention, citoyenneté

MODALITÉS DE PARTICIPATION

- exposé/conférence
- animation d'atelier
- animation sur site

MODALITÉS D'INTERVENTION

- intervention ponctuelle

PUBLICS SCOLAIRES

- cycle 2
- cycle 3
- collège

OUTILS PÉDAGOGIQUES

- à créer

INTERVENTIONS DANS LES ÉTABLISSEMENTS

- oui

RENSEIGNEMENTS COMPLÉMENTAIRES

- intervention gratuite

FDGDON (FÉDÉRATION DÉPARTEMENTALE DE GESTION DES ORGANISMES NUISIBLES)

Contact : Benoît REMOND

BP 279 maison de l'agriculture – 40005 Mont de Marsan cedex

Tél : 05 58 85 44 49 – Mél : .benoit.remond@landes.chambagri.fr

ACTIVITÉS

- organisation et encadrement des luttes collectives contre les organismes nuisibles

THÉMATIQUES

- les espèces animales classées nuisibles et les méthodes de régulation landaises
- les espèces animales protégées dans les landes
- les insectes ravageurs en agriculture

CADRE PÉDAGOGIQUE

- apports scientifiques

MODALITÉS DE PARTICIPATION

- exposé/conférence

MODALITÉS D'INTERVENTION

- intervention ponctuelle

PUBLICS SCOLAIRES

- cycle 3

OUTILS PÉDAGOGIQUES

- diaporama numérique
- présentation du matériel de piégeage

INTERVENTIONS DANS LES ÉTABLISSEMENTS

- oui

RENSEIGNEMENTS COMPLÉMENTAIRES

- participation déplacements : 0.34 €/km

DÉCHETS



DÉCHETS



COMMUNAUTÉ DE COMMUNES DE ROQUEFORT

Contact : Alain DUPRAT

140 rue A. Castaing – 40120 ROQUEFORT

Tél. : 05 58 45 66 93 – Mél : cc.roquefort@wanadoo.fr

ACTIVITÉS

- ▮ gestion des déchets
- ▮ voirie, culture, social, économie et tourisme au sein d'une collectivité

THÉMATIQUES

- ▮ ordures ménagères et tri sélectif
- ▮ gestes éco-citoyen
- ▮ protection de l'environnement

CADRE PÉDAGOGIQUE

- ▮ prévention, citoyenneté

MODALITÉS DE PARTICIPATION

- ▮ exposé/conférence
- ▮ animation d'atelier
- ▮ animation sur site

MODALITÉS D'INTERVENTION

- ▮ intervention ponctuelle sur la communauté de communes de Roquefort

PUBLICS SCOLAIRES

- ▮ cycle 2
- ▮ cycle 3
- ▮ collège

OUTILS PÉDAGOGIQUES

- ▮ matériel pédagogique
- ▮ composteur

INTERVENTIONS DANS LES ÉTABLISSEMENTS

- ▮ oui

RENSEIGNEMENTS COMPLÉMENTAIRES

- ▮ intervention gratuite

CONSEIL GÉNÉRAL DES LANDES

Contact : Sylvie DUPOUY

Direction de l'Environnement – 23 rue Victor Hugo – 40025 MONT-DE-MARSAN CEDEX

Tél. : 05 58 05 40 40 (poste 8712) – Mél : sylvie.dupouy@cg40.fr

ACTIVITÉS

- ▮ sensibilisation et éducation à l'environnement

THÉMATIQUES

- ▮ plan de réduction des déchets
- ▮ déchets : nature, tri, recyclage
- ▮ protection de l'environnement : opération nettoyage des plages, entretien des cours d'eau.

CADRE PÉDAGOGIQUE

- ▮ apports scientifiques
- ▮ prévention, citoyenneté

MODALITÉS DE PARTICIPATION

- ▮ nous contacter

MODALITÉS D'INTERVENTION

- ▮ intervention ponctuelle
- ▮ projet suivi sur l'année

PUBLICS SCOLAIRES

- ▮ maternelle
- ▮ cycle 2
- ▮ cycle 3
- ▮ collège
- ▮ lycée
- ▮ enseignement supérieur

OUTILS PÉDAGOGIQUES

- ▮ en cours d'élaboration, nous contacter

INTERVENTIONS DANS LES ÉTABLISSEMENTS

- ▮ oui

RENSEIGNEMENTS COMPLÉMENTAIRES

- ▮ intervention gratuite

SIETOM DE CHALOSSE

Contacts : Fabien BATBY et Fabrice LACOUTURE

Site des Partenses – 40290 CAUPENNE

Tél. : 05 58 98 57 57 – Mél : sietom.tri@wanadoo.fr et sietom.cs@orange.fr

ACTIVITÉS

- gestion et traitement des déchets ménagers de 125 communes de Chalosse

THÉMATIQUES

- traitement des déchets et pollution
- recyclage de la matière. Valorisation

CADRE PÉDAGOGIQUE

- prévention, citoyenneté

MODALITÉS DE PARTICIPATION

- animation d'atelier
- animation sur site

MODALITÉS D'INTERVENTION

- intervention ponctuelle
- projet suivi sur l'année

PUBLICS SCOLAIRES

- cycle 1
- cycle 2
- cycle 3
- collège
- lycée

OUTILS PÉDAGOGIQUES

- matériel pédagogique
- composteur

INTERVENTIONS DANS LES ÉTABLISSEMENTS

- oui

RENSEIGNEMENTS COMPLÉMENTAIRES

- intervention gratuite

SITCOM CÔTE SUD DES LANDES

Contact : Service communication

62 chemin du Bayonnais – 40230 BENESE-MAREMNE

Tél. : 05 58 72 03 94 – Mél : communication@sitcom40.fr

ACTIVITÉS

- gestion des déchets ménagers et assimilés

THÉMATIQUES

- recyclage et tri des déchets

CADRE PÉDAGOGIQUE

- prévention, citoyenneté

MODALITÉS DE PARTICIPATION

- exposé/conférence
- animation sur site

MODALITÉS D'INTERVENTION

- intervention ponctuelle

PUBLICS SCOLAIRES

- maternelle
- cycle 2
- cycle 3
- collège
- lycée (selon disponibilité)
- enseignement supérieur (selon disponibilité)

OUTILS PÉDAGOGIQUES

- jeux pédagogiques
- diaporama

INTERVENTIONS DANS LES ÉTABLISSEMENTS

- oui

RENSEIGNEMENTS COMPLÉMENTAIRES

- intervention gratuite
- visite du site gratuite

SIVOM DES CANTONS DU PAYS DE BORN

Contacts : Cécile PARISSAUX et Anne FICHET

Centre administratif – place du 14 juillet – BP 33 – 40161 PARETIS

Tél. : 05 58 78 50 93 – Mél : sivom.fichet@wanadoo.fr

ACTIVITÉS

- ▶ collecte et traitement des déchets

THÉMATIQUES

- ▶ tri et recyclage des déchets
- ▶ protection de l'environnement

CADRE PÉDAGOGIQUE

- ▶ prévention, citoyenneté

MODALITÉS DE PARTICIPATION

- ▶ exposé/conférence
- ▶ animation d'atelier
- ▶ animation sur site

MODALITÉS D'INTERVENTION

- ▶ intervention ponctuelle
- ▶ projet suivi sur l'année

PUBLICS SCOLAIRES

- ▶ cycle 2
- ▶ cycle 3 collège
- ▶ lycée

OUTILS PÉDAGOGIQUES

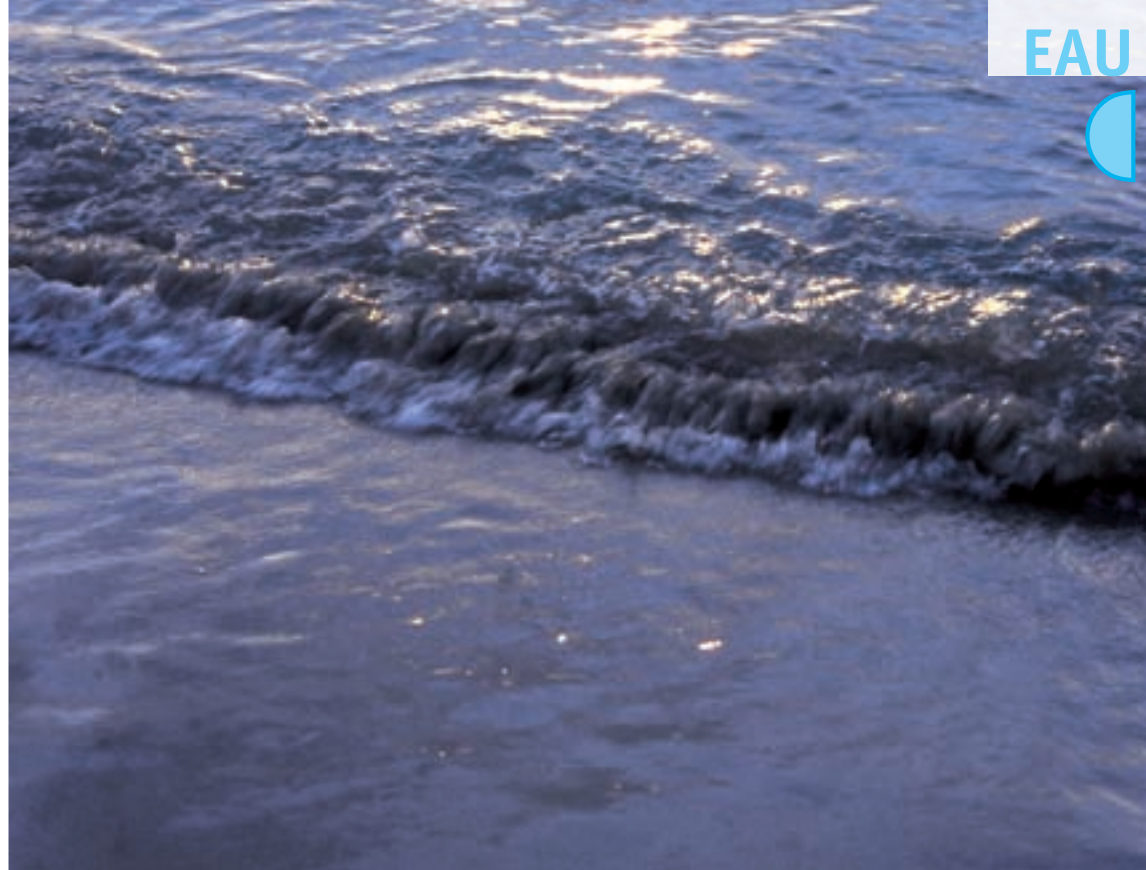
- ▶ malle rouletaboule
- ▶ dossier pédagogique
- ▶ vidéos, livres, diaporamas

INTERVENTIONS DANS LES ÉTABLISSEMENTS

- ▶ oui

RENSEIGNEMENTS COMPLÉMENTAIRES

- ▶ intervention gratuite



AGENCE DE L'EAU ADOUR GARONNE

Contact : Isabelle PIQUES

90 rue du Feretra – 31078 TOULOUSE cedex 4

Tél. : 05 61 36 37 38 – Mél : contact@eau-adour-garonne.fr

ACTIVITÉS

- ▮ gestion de l'eau

THÉMATIQUES

- ▮ eau

CADRE PÉDAGOGIQUE

- ▮ apports scientifiques
- ▮ prévention, citoyenneté

MODALITÉS DE PARTICIPATION

- ▮ exposé/conférence
- ▮ exposition
- ▮ animation d'atelier
- ▮ animation sur site

MODALITÉS D'INTERVENTION

- ▮ intervention ponctuelle
- ▮ projet suivi sur l'année

PUBLICS SCOLAIRES

- ▮ maternelle
- ▮ cycle 2
- ▮ cycle 3
- ▮ collège
- ▮ lycée

OUTILS PÉDAGOGIQUES

- ▮ mallette/CD rom /livrets/ site internet

INTERVENTIONS DANS LES ÉTABLISSEMENTS

- ▮ oui

RENSEIGNEMENTS COMPLÉMENTAIRES

- ▮ intervention gratuite

CONSEIL GÉNÉRAL DES LANDES

Contact : Sylvie DUPOUY

Direction de l'Environnement – 23 rue Victor Hugo – 40025 MONT-DE-MARSAN CEDEX

Tél. : 05 58 05 40 40 (poste 8712) – Mél : sylvie.dupouy@cg40.fr

ACTIVITÉS

- ▮ sensibilisation et éducation à l'environnement

THÉMATIQUES

- ▮ cycle de l'eau
- ▮ usages
- ▮ eau potable
- ▮ eaux usées
- ▮ eau et milieu naturel
- ▮ pollutions

CADRE PÉDAGOGIQUE

- ▮ apports scientifiques
- ▮ découverte du patrimoine naturel
- ▮ prévention, citoyenneté

MODALITÉS DE PARTICIPATION

- ▮ exposé/conférence
- ▮ exposition
- ▮ animation d'atelier
- ▮ animation sur site

MODALITÉS D'INTERVENTION

- ▮ intervention ponctuelle
- ▮ projet suivi sur l'année

PUBLICS SCOLAIRES

- ▮ cycle 2
- ▮ cycle 3
- ▮ collège
- ▮ lycées
- ▮ enseignement supérieur

OUTILS PÉDAGOGIQUES

- ▮ classes découvertes : « l'Adour de la source à l'embouchure » ; « eau, le saviez-vous ? » ; « l'eau éco-citoyenne » ; « océan » ; « littoral »
- ▮ maquettes
- ▮ livres, cassettes vidéo

INTERVENTIONS DANS LES ÉTABLISSEMENTS

- ▮ oui

RENSEIGNEMENTS COMPLÉMENTAIRES

- ▮ intervention gratuite

ESPACE CULTUREL DE LA VIEILLE AUBERGE

> LOUS DOU GABE É DE L'ADOU

Contact : Albert LATAILLADE

66 place de la Liberté – 40300 PORT-DE-LANNE

Tél. : 05 58 89 16 29 – Mél : vieille.auberge@wanadoo.fr

ACTIVITÉS

- ▮ espace culturel sur le rôle socioculturel des fleuves au début du siècle dernier

THÉMATIQUES

- ▮ un peuple en autarcie au bord de la rivière
- ▮ évolution de l'architecture des bateaux
- ▮ pêches et filets
- ▮ inscrits maritimes

CADRE PÉDAGOGIQUE

- ▮ apports scientifiques
- ▮ découverte du patrimoine naturel
- ▮ prévention, citoyenneté

MODALITÉS DE PARTICIPATION

- ▮ exposé/conférence
- ▮ exposition
- ▮ animation d'atelier
- ▮ animation sur site

MODALITÉS D'INTERVENTION

- ▮ intervention ponctuelle
- ▮ projet suivi à l'année

PUBLICS SCOLAIRES

- ▮ cycle 2
- ▮ cycle 3
- ▮ collège
- ▮ au-delà à voir...

OUTILS PÉDAGOGIQUES

- ▮ nous contacter

INTERVENTIONS DANS LES ÉTABLISSEMENTS

- ▮ non

RENSEIGNEMENTS COMPLÉMENTAIRES

- ▮ tarif 3 €/adulte et 2 €/enfant

FÉDÉRATION POUR LA PÊCHE ET LA PROTECTION DU MILIEU AQUATIQUE

Contact : Vincent RENARD

102 allées Marines – 40400 TARTAS

Tél. : 05 58 73 43 79 / 05 58 73 43 17 – Mél : federation.aappma.40@wanadoo.fr

ACTIVITÉS

- ▮ gestion des pêcheurs
- ▮ suivi, entretien et restauration du milieu aquatique
- ▮ promotion du loisir « pêche pour tous »

THÉMATIQUES

- ▮ découverte du milieu aquatique
- ▮ gestion et restauration
- ▮ pratique de la pêche

CADRE PÉDAGOGIQUE

- ▮ apports scientifiques

MODALITÉS DE PARTICIPATION

- ▮ exposé/conférence
- ▮ exposition
- ▮ animation d'ateliers
- ▮ animation sur site

MODALITÉS D'INTERVENTION

- ▮ intervention ponctuelle
- ▮ projet suivi sur l'année

PUBLICS SCOLAIRES

- ▮ cycle 3
- ▮ collège
- ▮ lycée

OUTILS PÉDAGOGIQUES

- ▮ oui, se renseigner

INTERVENTION DANS LES ÉTABLISSEMENTS

- ▮ oui

RENSEIGNEMENTS COMPLÉMENTAIRES

- ▮ intervention gratuite pour les établissements scolaires

INSTITUTION ADOUR

Contacts : Roland BRUNO et Mathieu DESTOUESSE
 Conseil général des Landes – 15 rue Victor Hugo – 40025 MONT-DE-MARSAN cedex
 Tél. : 05 58 46 18 70 – Mél : mathieu.destouesse@institution-adour.fr

ACTIVITÉS

- ▶ protection contre les crues et les érosions
- ▶ gestion de la ressource en eau
- ▶ lutte contre les pollutions
- ▶ gestion des zones humides
- ▶ restauration des poissons migrateurs

THÉMATIQUES

- ▶ gestion et protection des milieux aquatiques
- ▶ plan de gestion des étangs
- ▶ lutte contre les déchets flottants
- ▶ restauration des cours d'eau

- ▶ SAGECS (système d'information géographique, observatoire de l'eau)

CADRE PÉDAGOGIQUE

- ▶ apports scientifiques
- ▶ découverte du patrimoine naturel

MODALITÉS DE PARTICIPATION

- ▶ exposition
- ▶ animation d'ateliers
- ▶ animation sur site naturel

MODALITÉS D'INTERVENTION

- ▶ intervention ponctuelle

PUBLICS SCOLAIRES

- ▶ cycle 3
- ▶ collège
- ▶ lycée

OUTILS PÉDAGOGIQUES

- ▶ plaquette d'information sur l'Institution Adour
- ▶ site Internet
- ▶ panneaux d'exposition

INTERVENTIONS DANS LES ÉTABLISSEMENTS

- ▶ non

RENSEIGNEMENTS COMPLÉMENTAIRES

- ▶ intervention gratuite

SOCIÉTÉ HYDRO-ÉLECTRIQUE DE L'ADOUR

Contact : Pierre GILLIERON
 230 route de la Pachere – 40380 ONARD
 Tél. : 08 75 91 23 75 – Mél : s.h.e.a@wanadoo.fr

ACTIVITÉS

- ▶ production d'électricité sur l'Adour

THÉMATIQUES

- ▶ énergie renouvelable
- ▶ histoire du moulin
- ▶ technique de production
- ▶ respect de l'environnement

CADRE PÉDAGOGIQUE

- ▶ apports scientifiques
- ▶ découverte du patrimoine naturel
- ▶ prévention, citoyenneté

MODALITÉS DE PARTICIPATION

- ▶ animation sur site

MODALITÉS D'INTERVENTION

- ▶ intervention ponctuelle
- ▶ projet suivi sur l'année

PUBLICS SCOLAIRES

- ▶ collège

OUTILS PÉDAGOGIQUES

- ▶ fiches et documents sur les thématiques

INTERVENTIONS DANS LES ÉTABLISSEMENTS

- ▶ non

RENSEIGNEMENTS COMPLÉMENTAIRES

- ▶ intervention gratuite

SIEAM (Syndicat Intercommunal d'Eau et d'Assainissement du Marensin)

Contact : Bernard COUTANCEAU

1 square d'Aquitaine – BP 55 – 40141 SOUSTONS cedex

Tél. : 05 58 41 43 15 – Mél : s.i.e.a.m@wanadoo.fr

ACTIVITÉS

- ▶ production, traitement et distribution de l'eau potable
- ▶ épuration des eaux usées
- ▶ assainissement non collectif
- ▶ défense incendie
- ▶ eaux pluviales

THÉMATIQUES

- ▶ visite de la station de traitement d'eau potable
- ▶ visite de la station d'épuration des eaux usées

CADRE PÉDAGOGIQUE

- ▶ apports scientifiques

MODALITÉS DE PARTICIPATION

- ▶ animation sur site

MODALITÉS D'INTERVENTION

- ▶ intervention ponctuelle

PUBLICS SCOLAIRES

- ▶ cycle 2
- ▶ cycle 3
- ▶ collège

OUTILS PÉDAGOGIQUES

...

INTERVENTIONS DANS LES ÉTABLISSEMENTS

- ▶ non

RENSEIGNEMENTS COMPLÉMENTAIRES

- ▶ tarif : 78,84 € TTC la visite



EKOLONDOÏ

Contacts : Christine BAROSSO et Kristelle MERGEN
9 lot du Boudigau – 40530 LABENNE
Tél. : 05 58 77 31 43 – Mél : ekolondoï@wanadoo.fr

ACTIVITÉS

► proposition d'animations et de pédagogie active dans le but de promouvoir la découverte, la citoyenneté, la connaissance, la créativité et les liens quotidiens avec notre environnement

THÉMATIQUES

► sciences de la vie et de la terre
► déchets
► eau énergie
► jardin
► développement durable
► cartographie et orientation

CADRE PÉDAGOGIQUE

► apports scientifiques
► découverte du patrimoine naturel

► prévention, citoyenneté

MODALITÉS DE PARTICIPATION

► animation d'atelier
► animation sur site

MODALITÉS D'INTERVENTION

► intervention ponctuelle
► projet suivi sur l'année

PUBLICS SCOLAIRES

► maternelle
► cycle 2
► cycle 3
► collègue
► lycée

OUTILS PÉDAGOGIQUES

► atelier scientifique et sensoriel

► parcours ludiques :
« Cité myrmica »,
« Voyage des gouttes d'eau »
► jeux de piste et lecture du paysage
► dispositif de l'ADEME sur le développement durable
« Planète précieuse »

INTERVENTIONS DANS LES ÉTABLISSEMENTS

► oui

RENSEIGNEMENTS COMPLÉMENTAIRES

► tarif : 120 € la ½ journée
180 € la journée
► groupe de petits effectifs avec alternance des approches cognitives, ludiques et créatives

GENDARMERIE NATIONALE > GROUPEMENT DES LANDES

Contact : Commandant Michel DUBOSC
50 rue Pierre Benoît – 40012 MONT-DE-MARSAN cedex
Tél. : 05 58 06 56 00 – Mél : gendarmerie.40@wanadoo.fr

ACTIVITÉS

► faire connaître l'action des FREE (Formateur Relais Environnement Ecologie) à l'extérieur : auprès des autres services de l'état et administrations concernées et auprès des jeunes (développement de l'éco-civisme)

THÉMATIQUES

► pollution de l'eau, des sols, de l'air et du bruit
► atteintes sur les milieux, la faune et la flore

CADRE PÉDAGOGIQUE

► prévention, citoyenneté
► apports scientifiques

MODALITÉS DE PARTICIPATION

► exposé/conférence
► exposition
► animation sur site

MODALITÉS D'INTERVENTION

► intervention ponctuelle (faire la demande un mois avant la date de l'intervention auprès du groupement de gendarmerie départementale)

PUBLICS SCOLAIRES

► cycle 2
► cycle 3
► collègue
► lycée

OUTILS PÉDAGOGIQUES

► FREE = Formateurs relais environnement écologie

INTERVENTIONS DANS LES ÉTABLISSEMENTS

► oui

RENSEIGNEMENTS COMPLÉMENTAIRES

► Intervention gratuite

GRAINE AQUITAINE > RÉSEAU RÉGIONAL D'ÉDUCATION À L'ENVIRONNEMENT

Contact : Hervé CAZENABE

8 rue de l'Abbé Gaillard – 33830 BELIN-BELIET

Tél. : 05 56 88 19 07 – Mél : infos@graine-aquitaine.org

ACTIVITÉS

- ▶ information
- ▶ rencontres
- ▶ animations et formations à l'éducation à l'environnement
- ▶ animation de réseau
- ▶ centre de ressources : conseil, accompagnement sur les projets d'éducation à l'environnement

THÉMATIQUES

- ▶ sensibilisation au concept de développement durable « planète précieuse ».
- ▶ centre de ressources : problématique environnementale, biodiversité

CADRE PÉDAGOGIQUE

- ▶ apports scientifiques
- ▶ prévention, citoyenneté

MODALITÉS DE PARTICIPATION

- ▶ animation d'atelier

MODALITÉS D'INTERVENTION

- ▶ intervention ponctuelle
- ▶ projet suivi sur l'année

PUBLICS SCOLAIRES

- ▶ collège
- ▶ lycée

OUTILS PÉDAGOGIQUES

- ▶ ORFEE (centre de ressource)
- ▶ Planète précieuse

INTERVENTIONS DANS LES ÉTABLISSEMENTS

- ▶ oui (dispositif Planète précieuse)

RENSEIGNEMENTS COMPLÉMENTAIRES

- ▶ intervention gratuite (dispositif Planète précieuse)

ACTIVITÉS

- ▶ promotion de l'environnement
- ▶ intervention en milieu scolaire

THÉMATIQUES

- ▶ classes environnement du Conseil général des Landes : Adour, eau, forêt, océan

CADRE PÉDAGOGIQUE

- ▶ apports scientifiques
- ▶ découverte du patrimoine naturel
- ▶ prévention, citoyenneté

LIGUE DE L'ENSEIGNEMENT DES LANDES

Contact : Jean-Paul MARGNE

122 rue du Général de Lobit – 40000 MONT-DE-MARSAN

Tél. : 05 58 06 31 32 – Mél : falep.40@wanadoo.fr

MODALITÉS DE PARTICIPATION

- ▶ exposé/conférence
- ▶ animation d'atelier
- ▶ animation sur site

MODALITÉS D'INTERVENTION

- ▶ intervention ponctuelle
- ▶ projet suivi sur l'année

PUBLICS SCOLAIRES

- ▶ cycle 2
- ▶ cycle 3
- ▶ collège

OUTILS PÉDAGOGIQUES

- ▶ kit pédagogique FRAPNA

INTERVENTIONS DANS LES ÉTABLISSEMENTS

- ▶ oui

RENSEIGNEMENTS COMPLÉMENTAIRES

- ▶ restauration, hébergement, tarif : 175 €/ enfant/séjour

OFFICE CENTRAL DE LA COOPÉRATION À L'ÉCOLE (OCCE)

Contact : Jean-Marc BAGIEU

École du Bourg Neuf – 40000 MONT-DE-MARSAN

Tél. : 05 58 06 04 56 – Mél : ad40@occe.coop

ACTIVITÉS

- ▶ gestion des coopératives et foyers socio-éducatifs
- ▶ promotion de la coopération à l'école au travers d'activités éducatives et pédagogiques

THÉMATIQUES

- ▶ journée découverte d'un environnement.
- ▶ apprendre en jardinant et écoles fleuries (et DDEN)
- ▶ séjours découverte du milieu landais
- ▶ je parraine ma rivière
- ▶ classe découverte « eau éco-citoyenne »

CADRE PÉDAGOGIQUE

- ▶ apports scientifiques
- ▶ découverte du patrimoine naturel
- ▶ prévention, citoyenneté

MODALITÉS DE PARTICIPATION

- ▶ exposé/conférence
- ▶ exposition
- ▶ animation d'atelier
- ▶ animation
- ▶ visite sur site

MODALITÉS D'INTERVENTION

- ▶ intervention ponctuelle
- ▶ projet suivi sur l'année

PUBLICS SCOLAIRES

- ▶ maternelle selon thématique
- ▶ cycle 2
- ▶ cycle 3
- ▶ collège selon thématique

OUTILS PÉDAGOGIQUES

- ▶ journée découverte d'un environnement : nous contacter
- ▶ apprendre en jardinant et écoles fleuries (et DDEN) : livret pédagogique, document, partenariat avec les Jardiniers de France et le CPIE du Seignanx
- ▶ séjours découverte du milieu landais : nous contacter
- ▶ je parraine ma rivière : document, mallette pédagogique, matériel

INTERVENTIONS DANS LES ÉTABLISSEMENTS

- ▶ oui selon thématique

RENSEIGNEMENTS COMPLÉMENTAIRES

- ▶ journée découverte d'un environnement : 5 €/enfant
- ▶ apprendre en jardinant et écoles fleuries (et DDEN) : intervention gratuite
- ▶ séjours découverte du milieu landais : hébergement et animations payant. Transport gratuit
- ▶ je parraine ma rivière : intervention gratuite
- ▶ organisation de projets à la demande

SEPANSO LANDES (SOCIÉTÉ POUR L'ÉTUDE, LA PROTECTION ET L'AMÉNAGEMENT DE LA NATURE DANS LE SUD OUEST)

Contact : Georges CINGAL

1581 route de Cazordite 40300 CAGNOTTE

Tél. : 05 58 73 14 53 – Mél : georges.cingal@wanadoo.fr

ACTIVITÉS

- protection de la nature et de l'environnement
- participe à la Décennie des Nations Unies

THÉMATIQUES

- agriculture
- air
- forêt
- eau
- énergie
- déchets
- milieux naturels
- pêche
- santé
- tourisme
- transports

CADRE PÉDAGOGIQUE

- apports scientifiques
- découverte du patrimoine naturel
- prévention, citoyenneté

MODALITÉS DE PARTICIPATION

- exposé/conférence
- animation d'atelier
- animation sur site

MODALITÉS D'INTERVENTION

- intervention ponctuelle

PUBLICS SCOLAIRES

- collège
- lycée
- enseignement supérieur

OUTILS PÉDAGOGIQUES

- base documentaire : la rivière m'a dit, la forêt m'a dit

INTERVENTIONS DANS LES ÉTABLISSEMENTS

- oui

RENSEIGNEMENTS COMPLÉMENTAIRES

- structure affiliée à la fédération SEPANSO couvrant l'Aquitaine, à France Nature Environnement, au Bureau européen de l'Environnement
- aide à la rédaction de mémoires
- déplacements payants

UFC QUE CHOISIR

Contact : Elianne SERRES-SALHORGNE

Maison René Lucbernet – BP 186 – 40004 MONT-DE-MARSAN cedex

Tél. : 05 58 05 92 88 - 06 68 50 69 30 – Mél : ufclandes@chez.com

ACTIVITÉS

- traitement des litiges
- information et éducation des consommateurs
- actions de prévention

THÉMATIQUES

- réchauffement climatique
- économies d'énergie
- réduction des déchets à la source

CADRE PÉDAGOGIQUE

- apport scientifique
- prévention, citoyenneté

MODALITÉS DE PARTICIPATION

- exposé/conférence

MODALITÉS D'INTERVENTION

- intervention ponctuelle

PUBLICS SCOLAIRES

- collège
- lycée
- enseignement supérieur

OUTILS PÉDAGOGIQUES

- vidéoprojecteur
- cdrom

INTERVENTIONS DANS LES ÉTABLISSEMENTS

- oui

RENSEIGNEMENTS COMPLÉMENTAIRES

- intervention gratuite

LA FORÊT

LA FORÊT



ASEM ARCHÉOLOGIE - MAISON DU PATRIMOINE

Contacts : M et Mme Pierre GIBOUDEAUX – M Georges ROBIN
Musée de Mimizan – Rue de l'Abbaye – 40200 MIMIZAN
Tél. : 05 58 09 00 61

ACTIVITÉS

- ▮ gestion du musée et de la Maison du Patrimoine
- ▮ animation,
- ▮ cours de gascon
- ▮ démonstration de gemmage
- ▮ photothèque

THÉMATIQUES

- ▮ métiers de la forêt landaise : berger, gemmeur, four à goudron
- ▮ eau : la lessive, hygiène

CADRE PÉDAGOGIQUE

- ▮ apports scientifiques
- ▮ découverte du patrimoine naturel

MODALITÉS DE PARTICIPATION

- ▮ exposition
- ▮ animation d'atelier
- ▮ animation sur site

MODALITÉS D'INTERVENTION

- ▮ intervention ponctuelle
- ▮ projet suivi sur l'année

PUBLICS SCOLAIRES

- ▮ cycle 2
- ▮ cycle 3
- ▮ collège
- ▮ lycée
- ▮ enseignement supérieur

OUTILS PÉDAGOGIQUES

- ▮ dossiers : eau, gemmage, berger et four à goudrons

INTERVENTIONS DANS LES ÉTABLISSEMENTS

- ▮ non

RENSEIGNEMENTS COMPLÉMENTAIRES

- ▮ intervention gratuite pour les moins de 14 ans sinon 2€ par personne

COMITÉ DÉPARTEMENTAL DE LA RANDONNÉE PÉDESTRE

Contact : Josette DESCAC-VIVES
2 rue Paul Cézanne Lacaita – 40180 NARROSSE
Tél. : 05 58 90 12 84 – Mél : cdrp.40@wanadoo.fr

ACTIVITÉS

- ▮ découverte et protection de l'environnement
- ▮ création d'itinéraires spécifiques

THÉMATIQUES

- ▮ « un chemin, une école » (projet Fédération Française de Randonnée)
- ▮ randonnée challenge pour les jeunes

CADRE PÉDAGOGIQUE

- ▮ apports scientifiques
- ▮ découverte du patrimoine naturel
- ▮ prévention, citoyenneté

MODALITÉS DE PARTICIPATION

- ▮ animation sur site

MODALITÉS D'INTERVENTION

- ▮ projet suivi sur l'année

PUBLICS SCOLAIRES

- ▮ cycle 2
- ▮ cycle 3
- ▮ collège
- ▮ lycée

OUTILS PÉDAGOGIQUES

- ▮ matériel et document d'orientation
- ▮ réalisation d'itinéraire (rôle de conseiller technique)

INTERVENTIONS DANS LES ÉTABLISSEMENTS

- ▮ oui

RENSEIGNEMENTS COMPLÉMENTAIRES

- ▮ déplacements payants

DFCI LANDES (Défense de la Forêt Contre les Incendies)

Contact : Benoît BODENNEC

2128 avenue du Houga – 40000 MONT-DE-MARSAN

Tél. : 05 58 75 26 82 – Mél : benoit.dfci40@9business.fr

ACTIVITÉS

- aménagement du massif forestier et prévention contre les incendies

THÉMATIQUES

- le risque feu de forêt et prévention

CADRE PÉDAGOGIQUE

- prévention, citoyenneté

MODALITÉS DE PARTICIPATION

- exposé/conférence
- animation sur site

MODALITÉS D'INTERVENTION

- intervention ponctuelle

PUBLICS SCOLAIRES

- collège
- lycée
- enseignement supérieur

OUTILS PÉDAGOGIQUES

- mallette pédagogique en prêt

INTERVENTIONS DANS LES ÉTABLISSEMENTS

- non

RENSEIGNEMENTS COMPLÉMENTAIRES

- tarif : 50 € + déplacement

FORESTIVAL

Contact : Roland DELANOE

Hall des Sports – 40510 SEIGNOSSE

Tél. : 05 58 77 21 03 – Mél : roland.delanoe@wanadoo.fr

INTERVENTIONS DANS LES ÉTABLISSEMENTS

- oui 1 et 2

RENSEIGNEMENTS COMPLÉMENTAIRES

- 1 ► gratuit
- 2 ► 175 € la journée

ACTIVITÉS

- organisation du forestival nature bois et artistes (du 16 au 20/10 pour les scolaires)
- organisation de classe verte en milieu scolaire

THÉMATIQUES

- 1 ► protection et production de la forêt
- 2 ► jeu de rôle «découvrons le massif forestier du 19 siècle à nos jours»

CADRE PÉDAGOGIQUE 1&2

- apports scientifiques
- découverte du patrimoine naturel
- prévention, citoyenneté

MODALITÉS DE PARTICIPATION

- 1 ► exposition
- 2 ► animation d'atelier

MODALITÉS D'INTERVENTION

- intervention ponctuelle projet suivi sur l'année

PUBLICS SCOLAIRES

- 1 ► maternelle/cycle 2/ cycle 3
- 2 ► cycle 2/cycle 3

OUTILS PÉDAGOGIQUES

- 1 ► dossier à exploiter en classe
- 2 ► costumes et matériel

OFFICE INTERCOMMUNAL DU TOURISME DE MIMIZAN

Contact : Katia GALY

38 avenue Maurice Martin – B.P. 11 – 40202 MIMIZAN CEDEX

Tél. : 05 58 09 91 20 – Mél : contact@mimizan-tourisme.com – visites@citedubois-com

ACTIVITÉS

- ▶ accueil, information, promotion et commercialisation touristique du territoire
- ▶ éducation à l'environnement et à la gestion durable de l'écosystème forestier landais
- ▶ professionnalisation des étudiants de la filière bois

THÉMATIQUES

- ▶ forêt, bois industrie du bois
- ▶ gestion des zones humides du Born

CADRE PÉDAGOGIQUE

- ▶ apports scientifiques
- ▶ découverte du patrimoine naturel
- ▶ prévention, citoyenneté

MODALITÉS DE PARTICIPATION

- ▶ exposé/conférence
- ▶ exposition
- ▶ animation d'atelier
- ▶ animation sur site

MODALITÉS D'INTERVENTION

- ▶ intervention ponctuelle
- ▶ projet suivi sur l'année

PUBLICS SCOLAIRES

- ▶ maternelle
- ▶ cycle 2
- ▶ cycle 3
- ▶ collège
- ▶ lycée
- ▶ enseignement supérieur

OUTILS PÉDAGOGIQUES

- ▶ intervenants spécialisés
- ▶ mallette pédagogique bois

INTERVENTIONS DANS LES ÉTABLISSEMENTS

- ▶ oui

RENSEIGNEMENTS COMPLÉMENTAIRES

- ▶ activités sportives ou ludiques
- ▶ restauration et hébergement possibles
- ▶ tarif selon les visites

OFFICE NATIONAL DES FORÊTS

Contacts : F. RETEAU et B. LAFOURCADE
rue Ulysse Pallu – 40000 MONT-DE-MARSAN

Tél. : 05 58 85 46 46 – Mél : francois-reteau@onf.fr

ACTIVITÉS

- ▶ gestion des milieux naturels

THÉMATIQUES

- ▶ découverte du milieu naturel (dune, forêt de protection et forêt de production)
- ▶ initiation à l'environnement

CADRE PÉDAGOGIQUE

- ▶ apports scientifiques
- ▶ découverte du patrimoine naturel
- ▶ prévention, citoyenneté

MODALITÉS DE PARTICIPATION

- ▶ exposé/conférence
- ▶ animation sur site

MODALITÉS D'INTERVENTION

- ▶ intervention ponctuelle
- ▶ projet suivi sur l'année

PUBLICS SCOLAIRES

- ▶ cycle 2
- ▶ cycle 3
- ▶ collège
- ▶ lycée
- ▶ enseignement supérieur

OUTILS PÉDAGOGIQUES

- ▶ mallette pédagogique
- ▶ outils à concevoir avec les enseignants

INTERVENTIONS DANS LES ÉTABLISSEMENTS

- ▶ non

LITTORAL,

Océan



ADREMCA (Association pour la Défense et la Recherche des Études Marines de la Côte Aquitaine)

Contact : Alain TAUZIA
57 rue du Pignada – 40200 MIMIZAN
Tél. : 05 58 09 26 67 – Mél : tauzia.alain@tele2.fr

ACTIVITÉS

- construction de récifs artificiels (habitat nouveau et protection de la côte contre l'érosion marine)

THÉMATIQUES

- régénération de la faune et flore côtière par construction de récifs artificiels

CADRE PÉDAGOGIQUE

- apports scientifiques

MODALITÉS DE PARTICIPATION

- exposé/conférence
- exposition

MODALITÉS

D'INTERVENTION

- intervention ponctuelle

PUBLICS SCOLAIRES

- cycle 3
- collège
- lycée

OUTILS

PÉDAGOGIQUES

- exposition de photos sous marines
- film numérique

INTERVENTIONS DANS LES ÉTABLISSEMENTS

- oui

RENSEIGNEMENTS COMPLÉMENTAIRES

- nous contacter

AQUITAINE LANDES RÉCIFS

Contact : Gérard FOURNEAU
501 route de Lestrilles – 40990 SAINT-PAUL-LES-DAX
Tél. : 05 58 91 78 44 – Mél : alr40@club-internet.fr

ACTIVITÉS

- création et gestion des récifs artificiels sur le littoral afin de protéger la faune et flore et d'assurer leur développement

THÉMATIQUES

- découverte de la faune et flore marine
- sensibilisation à la protection des océans
- la vie de l'huître

CADRE PÉDAGOGIQUE

- découverte du patrimoine naturel

MODALITÉS DE PARTICIPATION

- exposition

MODALITÉS D'INTERVENTION

- intervention ponctuelle

PUBLICS SCOLAIRES

- cycle 3

OUTILS

PÉDAGOGIQUES

- panneaux
- photos
- vidéos
- prospectus

INTERVENTIONS DANS LES ÉTABLISSEMENTS

- non

CENTRE LOUIS FORESTIER

Contacts : Olivier VENRIES et Mathieu LAURINE

7 avenue Jean Moulin – 40510 SEIGNOSSE

Tél. : 05 58 43 31 15 – Mél : louis.forestier@wanadoo.fr

ACTIVITÉS

- ▶ tourisme social
- ▶ éducation à l'environnement citoyen

THÉMATIQUES

- ▶ océan, dune, forêt landaise
- ▶ zones humides
- ▶ économie d'énergie
- ▶ déchets
- ▶ APPN (voile, sauvetage côtier, surf)

CADRE PÉDAGOGIQUE

- ▶ apports scientifiques
- ▶ découverte du patrimoine naturel
- ▶ prévention, citoyenneté

MODALITÉS DE PARTICIPATION

- ▶ animation d'atelier
- ▶ animation sur site

MODALITÉS**D'INTERVENTION**

- ▶ intervention ponctuelle
- ▶ projet suivi sur l'année

PUBLICS SCOLAIRES

- ▶ maternelle
- ▶ cycle 2
- ▶ cycle 3
- ▶ collège
- ▶ lycée
- ▶ enseignement supérieur

OUTILS**PÉDAGOGIQUES**

- ▶ jeux de construction « Le pays du sable » et « Le pays de l'eau »
- ▶ maquette interactive sauvetage côtier, golfe de Gascogne, cycle de l'eau

▶ aquarium laboratoire nature

▶ découverte sensorielle (boîte à toucher, memory)

INTERVENTIONS DANS LES ÉTABLISSEMENTS

- ▶ oui

RENSEIGNEMENTS COMPLÉMENTAIRES

- ▶ restauration
- ▶ hébergement
- ▶ intervention payante selon le programme
- ▶ label CED (Citoyenneté, Environnement, Développement durable)

CENTRE NAUTIQUE JEAN UDAQUIOLA

Contact : les PEP 40

1414 avenue Latécoère- 40600 BISCAROSSE

Tél. : 05 58 46 20 05 – Mél : msl.biscarrosse@free.fr

ACTIVITÉS

- ▶ accueil de classes et groupes

THÉMATIQUES

- ▶ activités nautiques
- ▶ séjours environnement
- ▶ nature, littoral

CADRE PÉDAGOGIQUE

- ▶ apports scientifiques
- ▶ découverte du patrimoine naturel
- ▶ prévention, citoyenneté

MODALITÉS DE PARTICIPATION

- ▶ exposé/conférence
- ▶ animation d'atelier
- ▶ animation sur site

MODALITÉS**D'INTERVENTION**

- ▶ intervention ponctuelle
- ▶ projet suivi sur l'année

PUBLICS SCOLAIRES

- ▶ cycle 2
- ▶ cycle 3
- ▶ collège
- ▶ lycée
- ▶ enseignement supérieur

OUTILS**PÉDAGOGIQUES**

- ▶ maquette
 - ▶ outils informatiques
 - ▶ film montage numérique
- Nous contacter

INTERVENTIONS DANS LES ÉTABLISSEMENTS

- ▶ sur demande

RENSEIGNEMENTS COMPLÉMENTAIRES

- ▶ restauration et hébergement
- ▶ tarif nous contacter

GEFMA (Groupe d'Etude de la Faune Marine Atlantique)

Contact : Alexandre DEWEZ

Capitainerie du Port – B.P. 75 – 40130 CAPBRETON

Tél. : 05 59 54 09 31 / 05 58 72 40 50 – Mél : alexandre.dewez@free.fr

ACTIVITÉS

- inventaire de la faune marine supérieure du golfe de Gascogne
- suivi épidémiologique des échouages
- pédagogie de l'environnement

THÉMATIQUES

- participation à l'inventaire des prédateurs supérieur
- découverte des milieux littoraux, suivi épidémiologique

CADRE PÉDAGOGIQUE

- apports scientifiques
- prévention, citoyenneté

MODALITÉS DE PARTICIPATION

- exposé/conférence
- exposition
- animation sur site

MODALITÉS D'INTERVENTION

- intervention ponctuelle

PUBLICS SCOLAIRES

- cycle 3
- collège
- lycée
- enseignement supérieur

OUTILS PÉDAGOGIQUES

- pièces anatomiques
- cassettes
- CD rom
- panneaux

INTERVENTIONS DANS LES ÉTABLISSEMENTS

- non

RENSEIGNEMENTS COMPLÉMENTAIRES

- intervention payante selon la nature de la demande

ORQUES SANS FRONTIÈRES

Contact : Pierre ROBERT de LATOUR

16 rue Eugène Marques – 40000 MONT-DE-MARSAN

Tél. : 06 09 76 91 59 – Mél : orquessansfrontieres@hotmail.com

ACTIVITÉS

- connaître, faire connaître et participer à la protection des orques et autres cétacés

THÉMATIQUES

- découverte du milieu aquatique
- gestion et restauration

CADRE PÉDAGOGIQUE

- apports scientifiques
- découverte du patrimoine naturel

MODALITÉS DE PARTICIPATION

- exposé/conférence
- exposition
- animation sur site

MODALITÉS D'INTERVENTION

- intervention ponctuelle
- projet suivi sur l'année

PUBLICS SCOLAIRES

- cycle 2
- cycle 3
- collège
- lycée

OUTILS PÉDAGOGIQUES

- film « Le voyage au pays des orques »
- exposition
- photographies

INTERVENTION DANS LES ÉTABLISSEMENTS

- oui

RENSEIGNEMENTS COMPLÉMENTAIRES

- intervention gratuite sur le département

SURFRIDER FOUNDATION

Contact : Paméla GERICKE
 120 avenue de Verdun – villa Maro – 64200 BIARRITZ
 Tél. : 05 59 23 54 99
 Mél : surfrider-educ@wanadoo.fr

ACTIVITÉS

- ▮ protection de la mer et du littoral

THÉMATIQUES

- ▮ océan, littoral
- ▮ éducation à l'éco-citoyenneté

CADRE PÉDAGOGIQUE

- ▮ découverte du patrimoine naturel
- ▮ prévention, citoyenneté

MODALITÉS DE PARTICIPATION

- ▮ exposition/conférence
- ▮ exposition
- ▮ animation d'ateliers

MODALITÉS D'INTERVENTION

- ▮ intervention ponctuelle

PUBLICS SCOLAIRES

- ▮ cycle 3
- ▮ collège
- ▮ lycée

OUTILS PÉDAGOGIQUES

- ▮ mallette pédagogique
- ▮ film pédagogique sur le cycle de l'eau
- ▮ projet lié à la plage et au surf

INTERVENTIONS DANS LES ÉTABLISSEMENTS

- ▮ oui

RENSEIGNEMENTS COMPLÉMENTAIRES

- ▮ frais de déplacement

VILLAGE CLUB LES VIOLETTES

9 avenue Jean Moulin – 40510 SEIGNOSSE
 Tél. : 05 58 43 31 12 – Mél : fol.lesviolettes@wanadoo.fr

ACTIVITÉS

- ▮ village de vacances accueillant des classes, des groupes et des scolaires

THÉMATIQUES

- ▮ classe océane : découverte de l'océan et de la forêt landaise.
- ▮ classe autour de l'eau : connaître l'eau sous toutes ses formes

CADRE PÉDAGOGIQUE

- ▮ découverte du patrimoine naturel

MODALITÉS DE PARTICIPATION

- ▮ classes découvertes

MODALITÉS D'INTERVENTION

- ▮ nous contacter

PUBLICS SCOLAIRES

- ▮ maternelle
- ▮ cycle 2
- ▮ cycle 3

OUTILS PÉDAGOGIQUES

- ▮ nous contacter

INTERVENTIONS DANS LES ÉTABLISSEMENTS

- ▮ nous contacter

RENSEIGNEMENTS COMPLÉMENTAIRES

- ▮ restauration et hébergement
- ▮ séjour classe payant

PARC NATUREL RÉGIONAL

DES LANDES DE GASCOGNE



ATELIER GÎTE DE SAUGNAC ET MURET - PARC NATUREL RÉGIONAL

Contact : S. TRABUCHET
40410 SAUGNAC
Tél. : 05 58 07 73 01 - Mél : atelier-gite@parc-landes-de-gascogne.fr

ACTIVITÉS

- ▮ éducation patrimoine bâti

THÉMATIQUES

- ▮ animation nature
- ▮ patrimoine
- ▮ biodiversité
- ▮ activités éco-citoyennes
- ▮ classes itinérantes
- ▮ classes vertes

CADRE PÉDAGOGIQUE

- ▮ apports scientifiques
- ▮ découverte du patrimoine naturel
- ▮ prévention, citoyenneté

MODALITÉS DE PARTICIPATION

- ▮ exposé/conférence
- ▮ expositions
- ▮ animations d'atelier
- ▮ animations sur site

MODALITÉS D'INTERVENTION

- ▮ intervention ponctuelle
- ▮ projet suivi sur l'année

PUBLICS SCOLAIRES

- ▮ maternelle
- ▮ cycle 2
- ▮ cycle 3
- ▮ collège
- ▮ lycée
- ▮ enseignement supérieur

OUTILS PÉDAGOGIQUES

- ▮ circuits didactiques
- ▮ atelier papier recyclé
- ▮ lecture de paysage
- ▮ centre de documentation

INTERVENTIONS DANS LES ÉTABLISSEMENTS

- ▮ oui

RENSEIGNEMENTS COMPLÉMENTAIRES

- ▮ restauration
- ▮ hébergement

ECOMUSÉE DE LA GRANDE LANDE

Contact : Corinne REMAZEILLES
40630 SABRES
Tél. : 05 58 08 31 32 - Mél : c.remazeilles@parc-landes-de-gascogne.fr

ACTIVITÉS

- ▮ découverte du patrimoine naturel et culturel de la Grande Lande fin du XIX^e siècle

THÉMATIQUES

- ▮ architecture traditionnelle
- ▮ exploitation agricole fin XIX^e siècle
- ▮ vie quotidienne (habitat, forêt)

CADRE PÉDAGOGIQUE

- ▮ apports scientifiques
- ▮ découverte du patrimoine naturel
- ▮ prévention, citoyenneté

MODALITÉS DE PARTICIPATION

- ▮ animation d'atelier
- ▮ animation sur site

MODALITÉS D'INTERVENTION

- ▮ intervention ponctuelle
- ▮ projet suivi sur l'année

PUBLICS SCOLAIRES

- ▮ maternelle
- ▮ cycle 2
- ▮ cycle 3
- ▮ collège

OUTILS PÉDAGOGIQUES

- ▮ ateliers thématiques de 2h
- ▮ documents écrits et audiovisuels à disposition (maquette, photothèque, sonothèque et vidéo)

INTERVENTIONS DANS LES ÉTABLISSEMENTS

- ▮ oui

RENSEIGNEMENTS COMPLÉMENTAIRES

- ▮ tarif hébergement : 6 €/élève

GRAINE DE FORÊT, PARC NATUREL RÉGIONAL

Contact : Corinne REMAZEILLES

Mairie - 40420 GAREIN

Tél. : 05 58 08 31 31 – Mél : c.remazeilles@parc-landes-de-gascogne.fr

ACTIVITÉS

- ▮ activités interactives sur la découverte de la forêt
- ▮ les métiers de la sylviculture et de la finalité du bois

THÉMATIQUES

- ▮ biodiversité de la forêt sylvicole
- ▮ sylviculture et les métiers
- ▮ découverte de la filière bois

CADRE PÉDAGOGIQUE

- ▮ apports scientifiques
- ▮ découverte du patrimoine naturel (sentier pépinière : 1,3 km)

MODALITÉS DE PARTICIPATION

- ▮ exposition
- ▮ animation sur site

MODALITÉS D'INTERVENTION

- ▮ intervention ponctuelle

PUBLICS SCOLAIRES

- ▮ cycle 2
- ▮ cycle 3
- ▮ collège
- ▮ lycée
- ▮ enseignement supérieur

OUTILS PÉDAGOGIQUES

- ▮ cahier pédagogique de l'enseignant sur la forêt
- ▮ cahier de l'élève sur la forêt

INTERVENTIONS DANS LES ÉTABLISSEMENTS

- ▮ non

RENSEIGNEMENTS COMPLÉMENTAIRES

prix : 2,5 € /jeune
3,5 €/adulte

PARC NATUREL RÉGIONAL DES LANDES DE GASCOGNE

Contact : Sébastien CARLIER

33 route de Bayonne – 33830 BELIN-BELIET

Tél. : 05 57 71 99 99 – Mél : s.carlier@parc-landes-de-gascogne.fr

ACTIVITÉS

- ▮ développement local au travers des missions de tourisme, éducation, culture, environnement

THÉMATIQUES

- ▮ faune/Flore
- ▮ patrimoine bâti
- ▮ activités physiques de pleine nature
- ▮ activités artistiques
- ▮ classes itinérantes
- ▮ classes « Inter-Parc »

CADRE PÉDAGOGIQUE

- ▮ apports scientifiques
- ▮ découverte du patrimoine naturel et bâti

MODALITÉS DE PARTICIPATION

- ▮ exposé/conférence
- ▮ exposition
- ▮ animation d'atelier
- ▮ animation sur site

MODALITÉS D'INTERVENTION

- ▮ intervention ponctuelle
- ▮ projet suivi sur l'année

PUBLICS SCOLAIRES

- ▮ maternelle
- ▮ cycle 2
- ▮ cycle 3
- ▮ collège
- ▮ lycée
- ▮ enseignement supérieur

OUTILS PÉDAGOGIQUES

- ▮ labos nature
- ▮ orientation VTT
- ▮ canoë kayak
- ▮ échasses, jeux traditionnels
- ▮ équipements muséographiques Graine de forêt, ...

INTERVENTIONS DANS LES ÉTABLISSEMENTS

- ▮ oui

RENSEIGNEMENTS COMPLÉMENTAIRES

- ▮ restauration
- ▮ hébergement
- ▮ intervention payante en rapport au projet
- ▮ accompagnement pédagogique

RÉSERVES, MILIEUX NATURELS,



NATURE & JARDIN



CENTRE JEAN ROSTAND

Contacts : M. Pierre DARRE et Véronique GLEYZE
882 Route de Sainte Foy – 40120 POUYDESSEAUX
Tél. : 05 58 93 92 43

ACTIVITÉS

- éducation aux sciences de la vie, recherches, vulgarisation scientifique, sauvegarde et gestion d'un milieu naturel

THÉMATIQUES

- sciences de la vie

CADRE PÉDAGOGIQUE

- apports scientifiques
- découverte du patrimoine naturel
- prévention, citoyenneté

MODALITÉS DE PARTICIPATION

- exposé/conférence, animation sur site

MODALITÉS D'INTERVENTION

- intervention ponctuelle
- projet suivi sur l'année

PUBLICS SCOLAIRES

- maternelle
- cycle 2
- cycle 3
- collège
- lycée
- enseignement supérieur

OUTILS PÉDAGOGIQUES

- le milieu naturel du centre
- document audio et vidéo
- centre de documentation

INTERVENTIONS DANS LES ÉTABLISSEMENTS

- oui

RENSEIGNEMENTS COMPLÉMENTAIRES

- tarif : 2 € par enfant gratuit pour les enseignants

CENTRE PERMANENT D'INITIATIVES POUR L'ENVIRONNEMENT SEIGNANX ET ADOUR (CPIE du Seignanx)

Contact : Béatrice DUCOUT
« Arremont » – 40390 SAINT-MARTIN-DE-SEIGNANX
Tél. : 05 59 56 16 20 – Mél : cpieseignanxadour@orange.fr

ACTIVITÉS

- étude
- préservation et valorisation du patrimoine
- actions conjuguant la gestion de l'espace, formation et éducation à l'environnement

THÉMATIQUES

- jardin école, jardin des sens.
- haies, mares, barthes de l'Adour, forêt, eau et éco-citoyenneté
- fonctionnement et gestion des zones humides

CADRE PÉDAGOGIQUE

- apports scientifiques
- découverte du patrimoine naturel
- prévention, citoyenneté

MODALITÉS DE PARTICIPATION

- exposé/conférence
- exposition
- animation sur site

MODALITÉS D'INTERVENTION

- intervention ponctuelle
- projet suivi sur l'année

PUBLICS SCOLAIRES

- maternelle
- cycle 2
- cycle 3
- collège
- lycée

OUTILS PÉDAGOGIQUES

- livret : les barthes de l'Adour.
- exposition : les sens dans la nature, les grands enjeux environnementaux

INTERVENTIONS DANS LES ÉTABLISSEMENTS

- oui

RENSEIGNEMENTS COMPLÉMENTAIRES

- tarif : 61 € la ½ journée ; 114 € la journée ;
- pique-nique possible

CONSEIL GÉNÉRAL DES LANDES

Contact : Sylvie DUPOUY

Direction de l'Environnement – 23 rue Victor Hugo – 40025 MONT-DE-MARSAN CEDEX

Tél. : 05 58 05 40 40 (poste 8712) – Mél : sylvie.dupouy@cg40.fr

ACTIVITÉS

- ▮ sensibilisation et éducation à l'environnement

THÉMATIQUES

- ▮ les milieux naturels landais et leur préservation
- ▮ la faune
- ▮ la flore

CADRE PÉDAGOGIQUE

- ▮ apports scientifiques
- ▮ découverte du patrimoine naturel

MODALITÉS DE PARTICIPATION

- ▮ exposé, conférence
- ▮ exposition
- ▮ animation d'atelier
- ▮ animation sur site

MODALITÉS D'INTERVENTION

- ▮ intervention ponctuelle
- ▮ projet suivi sur l'année

PUBLICS SCOLAIRES

- ▮ maternelle
- ▮ cycle 2
- ▮ cycle 3
- ▮ collège
- ▮ lycée
- ▮ enseignement supérieur

OUTILS PÉDAGOGIQUES

- ▮ livrets
- ▮ exposition
- ▮ maquettes selon projet

INTERVENTIONS DANS LES ÉTABLISSEMENTS

- ▮ oui

RENSEIGNEMENTS COMPLÉMENTAIRES

- ▮ intervention gratuite

LES ARTS VERTS

Contact : Evelyne DESMOULIN

118 route d'Iragon – 40320 EUGENIE-LES-BAINS

Tél. : 05 58 51 11 04 - 06 75 34 69 17 – Mél : assolesartsverts@wanadoo.fr

ACTIVITÉS

- ▮ sensibilisation, éducation et formation à l'environnement et au développement durable

THÉMATIQUES

- ▮ jardins, paysages, arts et nature

CADRE PÉDAGOGIQUE

- ▮ apports scientifiques
- ▮ découverte du patrimoine naturel
- ▮ prévention, citoyenneté

MODALITÉS DE PARTICIPATION

- ▮ exposé/conférence
- ▮ animation d'atelier
- ▮ animation sur site

MODALITÉS D'INTERVENTION

- ▮ intervention ponctuelle
- ▮ projet suivi sur l'année

PUBLICS SCOLAIRES

- ▮ maternelle
- ▮ cycle 2
- ▮ cycle 3
- ▮ collège
- ▮ lycée
- ▮ enseignement supérieur

OUTILS PÉDAGOGIQUES

- ▮ centre de ressources
- ▮ malle pédagogique

INTERVENTIONS DANS LES ÉTABLISSEMENTS

- ▮ oui

RENSEIGNEMENTS COMPLÉMENTAIRES

- ▮ tarif : 150 € si intervention ponctuelle
- ▮ projet soumis à devis
- ▮ pique-nique possible

RÉSERVE NATIONALE DE CHASSE ET DE FAUNE SAUVAGE SYNDICAT MIXTE DE GESTION DES MILIEUX NATURELS > SITE D'ARJUZANX

Contacts : Sophie LAUGAREIL

Maison Barreyre – 40110 ARJUZANX

Tél. : 05 58 08 11 52 – Mél : reserve-arjuzanx@nature-landes.org

ACTIVITÉS

- ▮ gestion du site
- ▮ accueil du public
- ▮ valorisation

THÉMATIQUES

- ▮ la mine en sentiers
- ▮ l'arbre
- ▮ la grue cendrée
- ▮ le lignite
- ▮ la gestion d'un espace naturel
- ▮ pédologie , géologie

CADRE PÉDAGOGIQUE

- ▮ apports scientifiques
- ▮ découverte du patrimoine naturel
- ▮ prévention, citoyenneté

MODALITÉS DE PARTICIPATION

- ▮ animation d'atelier
- ▮ animation sur site

MODALITÉS D'INTERVENTION

- ▮ intervention ponctuelle
- ▮ projet suivi sur l'année

PUBLICS SCOLAIRES

- ▮ maternelle
- ▮ cycle 2
- ▮ cycle 3
- ▮ collège
- ▮ lycée
- ▮ enseignement supérieur

OUTILS PÉDAGOGIQUES

INTERVENTIONS DANS LES ÉTABLISSEMENTS

- ▮ oui

RENSEIGNEMENTS COMPLÉMENTAIRES

- ▮ Tarif : 3 € /enfant la ½ journée, 6 € /enfant la journée

RÉSERVE NATURELLE DU COURANT D'HUCHET SIAG (Syndicat Intercommunal Aménagement et Gestion)

Contact : Olivier FAVREAU

Rue de la Poste – 40550 LEON

Tél. : 05 58 48 73 91 – Mél : rn.courant.huchet@wanadoo.fr

ACTIVITÉS

- ▮ gestion du site (suivi scientifique, gestion des milieux, animation pédagogique)

THÉMATIQUES

- ▮ les milieux naturels (étang, rivière, marais, forêt, dune) et leur vulnérabilité (plantes envahissantes, déchets, ...)

CADRE PÉDAGOGIQUE

- ▮ apports scientifiques
- ▮ découverte du patrimoine naturel
- ▮ prévention, citoyenneté

MODALITÉS DE PARTICIPATION

- ▮ exposé/conférence
- ▮ exposition
- ▮ animation d'atelier
- ▮ animation sur site

MODALITÉS D'INTERVENTION

- ▮ intervention ponctuelle
- ▮ projet suivi sur l'année

PUBLICS SCOLAIRES

- ▮ maternelle
- ▮ cycle 2
- ▮ cycle 3
- ▮ collège
- ▮ lycée
- ▮ enseignement supérieur

OUTILS PÉDAGOGIQUES

- ▮ fiches pédagogiques
- ▮ mallette ricochet
- ▮ jeu de l'oie de la réserve

INTERVENTIONS DANS LES ÉTABLISSEMENTS

- ▮ oui

RENSEIGNEMENTS COMPLÉMENTAIRES

- ▮ tarif : 55 € la ½ journée; 110 € la journée ; 90 € la journée si 2 sorties

RÉSERVE NATURELLE DE L'ÉTANG NOIR

Contacts : Cati DUCAILAR et Stéphanie DARBLADE
Maison de la Réserve – avenue du hall des sports – 40510 SEIGNOSSE
Tél. : 05 58 72 85 76 – Mél : rn.etangnoir@libertysurf.fr

ACTIVITÉS

- tourisme social
- éducation à l'environnement citoyen

THÉMATIQUES

- découverte du milieu naturel (faune, flore)
- suivi scientifique et gestion du milieu, sensibilisation à l'environnement

CADRE PÉDAGOGIQUE

- apports scientifiques
- découverte du patrimoine naturel
- prévention, citoyenneté

MODALITÉS DE PARTICIPATION

- exposé/conférence
- exposition
- animation d'atelier
- animation sur site

MODALITÉS D'INTERVENTION

- intervention ponctuelle
- projet suivi sur l'année

PUBLICS SCOLAIRES

- maternelle
- cycle 2
- cycle 3
- collège
- lycée
- enseignement supérieur

OUTILS PÉDAGOGIQUES

- outils de suivi
- maquettes
- jeux de rôle
- approches sensorielles
- diaporama
- jeux divers

INTERVENTIONS DANS LES ÉTABLISSEMENTS

- oui

RENSEIGNEMENTS COMPLÉMENTAIRES

- scolaires forfait pour 20 enfants : 49 € la ½ journée et 2,70 € par enfant supplémentaire
- 95 € la journée et 3,80 € par enfant supplémentaire
- enseignement supérieur : durée 2h
- 78 € pour 20 personnes

RÉSERVE NATURELLE DU MARAIS D'ORX SYNDICAT MIXTE DE GESTION DES MILIEUX NATURELS

Contact : Fabienne PUYO-SAVARY
1005 route du marais – 40530 LABENNE
Tél. : 05 59 45 42 46 – Mél : reserve-maraisorx@nature-landes.org

ACTIVITÉS

- gestion et protection du milieu
- valorisation du patrimoine naturel (faune, flore)

THÉMATIQUES

- comportement animal
- migration
- milieu humide
- gestion du Marais d'Orx

CADRE PÉDAGOGIQUE

- apports scientifiques
- découverte du patrimoine naturel
- prévention, citoyenneté

MODALITÉS DE PARTICIPATION

- exposé/conférence
- exposition
- animation d'atelier
- animation sur site
- randonnée

MODALITÉS D'INTERVENTION

- intervention ponctuelle
- projet suivi sur l'année

PUBLICS SCOLAIRES

- cycle 2
- cycle 3
- collège
- lycée
- enseignement supérieur

OUTILS PÉDAGOGIQUES

- vidéo/diaporama
- fiches et dossier pédagogiques

INTERVENTIONS DANS LES ÉTABLISSEMENTS

- oui

RENSEIGNEMENTS COMPLÉMENTAIRES

- tarif : 60 € la ½ journée (20 enfants) ; 120 € la journée

SANTÉ,



ENVIRONNEMENT



AIRAQ

Contact : Florence CAMPAGNE
13 allées J. Watt – 33692 MERIGNAC cedex
Tél. : 05 56 24 35 30

ACTIVITÉS

- mesurer et informer sur la qualité de l'air en Aquitaine

THÉMATIQUES

- sensibilisation à la qualité de l'air

CADRE PÉDAGOGIQUE

- apport scientifique

MODALITÉS DE PARTICIPATION

- exposé/conférence
- exposition
- animation sur site

MODALITÉS D'INTERVENTION

- intervention ponctuelle

PUBLICS SCOLAIRES

- cycle 2
- cycle 3
- collège
- lycée
- enseignement supérieur

OUTILS PÉDAGOGIQUES

- dépliant (6-12 ans)
- manuel pour les enseignants
- panneaux

INTERVENTIONS DANS LES ÉTABLISSEMENTS

- oui

RENSEIGNEMENTS COMPLÉMENTAIRES

- intervention gratuite sous réserve des possibilités et des disponibilités de l'association

**LABORATOIRE DÉPARTEMENTAL DES LANDES
CONSEIL GÉNÉRAL DES LANDES**

Contacts : M. MESPLEDE, Mme DUMARTIN et M. MARBACH
BP 219 – 1 rue Marcel David – 40004 MONT-DE-MARSAN cedex
Tél. : 05 58 06 08 08 – Mél : labo.depart40@cg40.fr

ACTIVITÉS

- laboratoire d'analyse : environnement, eau, aliments, santé animale, chimie

THÉMATIQUES

- pathologies animales
- productions animales
- chimie des aliments et de l'eau : bienfaits et risques

CADRE PÉDAGOGIQUE

- apport scientifique

MODALITÉS DE PARTICIPATION

- exposé/conférence
- animation sur site

MODALITÉS D'INTERVENTION

- intervention ponctuelle

PUBLICS SCOLAIRES

- collège
- lycée
- enseignement supérieur

OUTILS PÉDAGOGIQUES

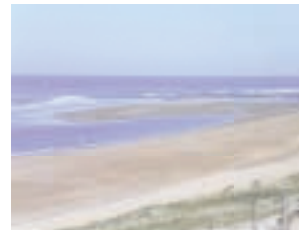
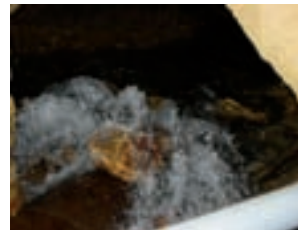
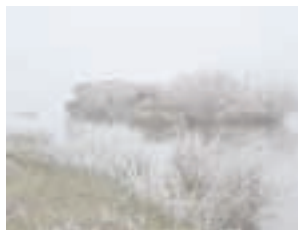
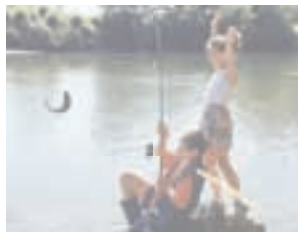
- nous contacter

INTERVENTIONS DANS LES ÉTABLISSEMENTS

- non

RENSEIGNEMENTS COMPLÉMENTAIRES

- nous contacter





www.landes.org

*Direction de l'Environnement
05 58 05 40 40*

*23 rue Victor Hugo
40025 Mont-de-Marsan cedex*